

Shiratori

社会福祉法人 征峯会 広報誌 しらとり

vol.287
春号
2025



理事長 渡辺 和成

新年度のご挨拶

征峯会は開設 39 年目を迎えます。「しらとりウェルフェアグループ」の今年度のテーマは「Welfare Innovators」～未来の福祉を創る主役は私たち～です。日本の福祉を魅力的にリードするグループを目指し、様々な面で「福祉の革新者」となっています。重点項目：「全スタッフの給与の引き上げ」「リフレッシュ連休制度の実施」「接遇の強化」「生活介護+グループホーム・看多機+有老・セントラルキッチン」の建設、事業開始」「デザイン&ブランディングの強化」「クレンリネス強化」「DX の推進」等を進めてまいります。「最高の笑顔をあなたに」の理念のもと、縁ある人の幸せのために努力してまいりますので、どうぞよろしくお祈りします。

topics

新事業所オープン予告

海外研修実施

しらとり太鼓ハワイ公演

パン工房しらとり みなさまのおかげで

10周年

新作焼菓子『くるめる』発売しました！

焼き菓子ギフトの
パッケージが新しくなりました！

のし・包装紙を省いたシンプル＆エコなパッケージですが、箱そのものもとっても可愛く、贈り物としてきっと喜ばれます。



サクサクと香ばしいバター生地にたっぷりくるみを含んだ濃厚キャラメル。ほろ苦さと甘さが織りなす洗練された味わいをお楽しみください。売り切れの日も続出中です！



パン工房しらとり Information

毎週木曜日
イギリスパン 10%off！

パスタの提供日は
カフェカレンダーをご確認ください。
カフェカレンダーは、
LINE でも確認できます！

お得なクーポンも配布中！



パン工房しらとりは、地域の皆さまに支えられて10周年を迎えました。
毎日のパンに、焼菓子に、ギフトに。
これからも”しあわせのひとくち”をお届けします。

まごころありがとう

【ピアしらとり】 野菜 …………… 小島様

視察訪問先

【ピアしらとり・ヒラソル】
他施設見学 …………… 社会福祉法人 は一とふる様
【ピアしらとり】
支援スタッフ委員 …………… 茨城補成会様
【本部】
他施設見学 …………… 社会福祉法人 欣寿会様
社会福祉法人 明清会様

いつもパンの購入をいただいている法人様

筑西市役所	認定こども園せきじょう
株式会社ムコウダ	認定こども園ときわの社
株式会社三友企画	たちばな保育園
株式会社LIXIL	藤井産業株式会社
大和ハウス工業株式会社	結城市役所
日本電解株式会社	東京フード株式会社
日本生命保険相互会社 柏常総支店野田営業部	フレクストロニクス・インターナショナル株式会社
きらいち筑西店	株式会社フルヤ金属
きらいち結城店	川島コネク
道の駅グランテラス筑西	中小川自治会
ヨークベニマル筑西横島店	筑西市社会福祉協議会
株式会社ライズ	株式会社大島種苗店
下館ライオンズクラブ	関城東小学童クラブ
下館ゴルフ倶楽部	ザ・ヒロサワ・シティ体育館(下館総合体育館)

ゴルフの景品など、大型注文承ります。焼きたてパンをご使用しませんか。(敬称略)

事業所一覧

障害者支援施設ピアしらとり
茨城県筑西市小塚861 ☎0296-25-0833

特別養護老人ホームしらとり
茨城県筑西市上平塚590-1 ☎0296-28-1277

しらとりハワイアンデイ
茨城県筑西市上平塚748-1 ☎0296-48-9986

総合相談支援センターしらとり
茨城県筑西市上平塚743-5 ☎0296-45-7616

地域包括支援センターえがお
茨城県筑西市二本成1669-1 ☎0296-45-6882

パン工房しらとり上平塚店/
CAFEラパン
茨城県筑西市上平塚591-1 ☎0296-45-8085

障がい児・者通所支援センター
ライフサポートヒラソル
茨城県筑西市上平塚587-4 ☎0296-45-5057

インターンシップ開催中

お好きな日程でご希望の施設体験をご提供します！「福祉のイメージが変わる」そんな体験をしてみませんか？



参加者限定特典付き☆
ぜひお気軽にご参加ください！

新採海外研修



エンゲージメント経営の取り組み

2月16日・17日 経営企画室合宿

良質な福祉を追求する征峯会の未来を考えるこの合宿は、公募制で管理職ではない職員でも希望すれば参加することができます。今回は栃木県那須郡で開催され、過去最高人数58名の職員が参加し、活発な意見交換が行われました。

初めて参加した職員のコメント

入社1年目で経営企画室合宿に参加させていただき、現場では学ぶことができないことも多く、その中で、先輩職員とディスカッションする機会はとても貴重な経験になりました。

(特養しらとり 介護員 宇都野)



普段は現場で勤務している為、経営に關して意識することがほとんどありませんでした。しかし、社会福祉法人としてレベルの高い経営をしていること、身を持って感じる素晴らしい機会となりました。

(特養しらとり 介護員 町田)

Shiratori Welfare Art News

下館小学校職業フォーラム

12月10日、下館小学校で行われた職業フォーラムに参加してきました。当日は児童40名程度が私たちの話を聞きに来てくれて、ピアしらとりのアート活動を利用者様と体験してもらいながら、福祉の仕事の魅力についてお話をさせてもらいました。「楽しかった」と笑顔で話す子どもたちを見て、今回の活動が福祉への職業理解をさらに深めるきっかけになるといいなと感じました。(ヒラソル 施設長 松島)



アートワークショップ

2月28日にライフサポートヒラソルにてアートワークショップが開催されました。インターン生も参加しました。作品は筑西市の篠崎豊店のグッズに使用される予定です。



フレクスアート展示

筑西市内にあるフレクス(株)様の社内に利用者様の絵画を展示させていただいており、作者が訪問しました。

お米でアートCafe



3月11日に市内でお米と多様性をテーマにしたアートワークショップが開催され、ピアしらとりの利用者様が参加しました。

入社式・研修

4月1日、令和7年度の入社式を開催いたしました。今年は16名の新規採用職員を迎え、希望と決意を胸に、新たな一歩を踏み出しました。

式では、理事長より温かい激励の言葉が贈られ、緊張した面持ちの中にも笑顔が見られました。法人理念である「最高の笑顔をおあなたに」を大切にしながら、利用者様に寄り添い成長していけるよう、職員一同サポートしてまいります。(事業推進室 人事リーダー 山形)

4月1日から9日まで、新たに迎えた新規採用職員を対象に集合研修を実施しました。法人理念や選択理論、福祉の歴史の学びに加え、職種ごとの実践的なプログラムや社会人マナー研修など、充実した内容で構成。真剣なまなざしで、積極的に学ぶ姿が印象的でした。

理念への共感とともに、組織の一員としての自覚も育まれています。地域の未来を支える担い手としての成長が、今から楽しみです。(事業推進室 サブリーダー 上村)



障害部門本部長挨拶 障害部門の新事業所7月にOPEN

令和7年度の障害部門は新規事業が開始されます。上平塚地区のヒラソル南側に7月開設予定でグループホームアトレと生活介護アルセを建設中です。アトレはフランス語で魅力の意味し、ピアしらとりから地域移行する重度障害をお持ちの利用者様の魅力を発信していきたいと思えます。アルセはスペイン語で楓の意味し、重度の障害をお持ちの利用者様が個性を発揮し、アートや創作活動を通して美しく色づいた作品が生み出され、みんなの心を和ませて欲しいという想いが込められています。利用者様一人ひとりの個性が輝く未来が広がります。今年度も障害部門は利用者様の可能性を広げる取り組みをしていきます。

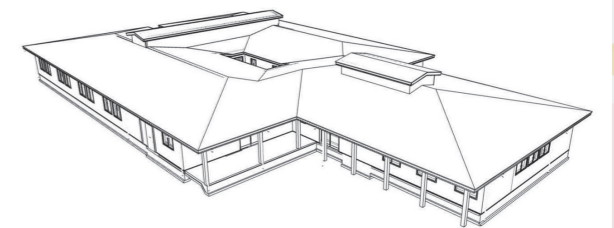
(障害部門本部長 村井)



高齢部門本部長挨拶 新事業所が令和8年1月にOPEN

令和7年度の高齢部門は新規事業として、上平塚地区のハワイアンデイ北側に令和8年1月に開設予定で看護小規模多機能型居宅介護ウイング上平塚、住宅型有料老人ホームベル上平塚を建設です。今回の事業は、病院から直接自宅に戻ることができない、医療依存度が高い高齢者の方に利用していただくことをコンセプトにしています。また、在宅に戻っても必要に応じて、通い、宿泊、訪問を一体的に顔なじみのスタッフからケアを受けることができます。私たち高齢部門スタッフはケアを通して高齢の方々の未来に笑顔を届け続けるプロフェッショナルチームとして、これからも地域の介護を支える一翼を担っていきます。

(高齢部門本部長 塙)



特養デイ の取り組み



お散歩&ラパンでお茶会



季節のカレンダー作り

ハワイアンショート の取り組み



1月 ぼんどう太郎外出



2月 鬼のシュークリーム&節分ゲーム

3月 特養ひな祭り見り見学

特養しらとり 全室眠りスキャン導入

特養しらとりではICT補助金を活用し、全室に「眠りスキャン」を導入いたしました。入居者様の睡眠状態をリアルタイムで把握できるため、夜間巡回の最適化が可能となり、職員の負担を軽減。必要なタイミングで適切なケアを提供できるようになりました。また、睡眠データの分析により、健康状態の変化や異変を早期に察知し、迅速な対応が可能となりました。転倒や体調悪化のリスクを低減し、入居者様の安全性向上につながっております。ICT技術を活用し、より質の高いケアを提供するとともに、安心して快適な生活環境の実現を目指してまいります。

(特養しらとり 施設長 吉田)

ハワイアンデイ の取り組み



温活作業(ぼかぼか体操)



温活スープ



お楽しみ教室 モフリー作り

地域生活支援セミナー

筑西市からの委託事業の一環でサポートセンターはぐくみと合同主催で地域生活支援セミナーを2月11日に総合相談支援センターしらとりにて開催しました。「お子さんとの関わり方や将来の暮らしを考える」ことをテーマに講師の方からお話を伺いました。介護者交流では、保護者様の抱える日頃の不安の「ことば」を伺う機会となり、支援者側にもヒントとなる貴重な時間となりました。これからも地域の方々にとって有益となるようなイベントやセミナーを開催していきたいと思っております。

(総合相談支援センター
しらとり 相談支援専門員

岡本)



就職祝い



令和4年3月から就労移行支援をご利用されていたSさんがメガセンタートリアルに就職しました。洗車や除草作業、施設内清掃などで体力をつけ、現場実習で信頼を積み重ねることができました。安心して働き続けられるように今後もサポートしていきたいと思っております。
(ライフサポートヒラソル 支援員 口町)



1月11日にヒラソルでは20歳の集いを開催しました。今年は6名の利用者様が20歳を迎え、皆でお祝いすることができました。理事長をはじめ、たくさんのお祝いの言葉や心温まるムービーを鑑賞し、保護者の方々にも喜んでいただけました。また、職員も利用者様の成長を感じ、一緒にお祝いすることができて嬉しく思います。
(ライフサポートヒラソル 支援員 星野)

ひなまつり



新年会・どんど焼き



お別れ遠足

3月3日、アクアワールド茨城県大洗水族館に遠足へ行きました。初めての試みでしたが、多くのご家族に参加していただくことができました。たくさんのお魚に興味を示し、いつもとは違った児童の姿を見ることもできました。保護者の方とも親睦を図る良い機会となりました。今後も児童の笑顔がたくさん見られるプログラムを考案していきます。

(ライフサポートヒラソル
リーダー 萩原)

ハワイ太鼓演奏



ピアしらとり利用者様4名を含むしらとり太鼓のメンバー10名が、2025年3月7日よりハワイで開催されたホノルルフェスティバルに参加し、迫力の演奏を披露しました。

高齢者福祉



特養しらとり

特養

他の入居者様と共同生活一人ひとりに応じて暮らしていけるようにサポートする「個別ケア」を大切にしています。



デイサービス

日帰りで介護や機能訓練などを受けることができます。リハビリメニューが充実しており、豊富なプログラムの中から自分で選んで参加できます。



しらとりハワイアンデイ

ショートステイ

短期間施設に宿泊し、介護サービスを受けることができます。

シニアフィットネス

適度な運動で健康維持を目的としたシニア限定フィットネスジムです。陶板浴などのリラクゼーション設備も利用できます。

check!

デイサービスでは男性のお客が多く利用し楽しんでいただける新たな取り組みをしています。興味のある方、ぜひお問い合わせなどお待ちしております。
お問い合わせ先: TEL 0296-48-9986

特養デイ

市内にお住いの要介護認定を受けられている方がご利用いただける少人数のデイサービスです。お菓子を作ったり、ミシンで洋服を縫ったり、好きなことを楽しめるようお手伝いします。



障害福祉・児童福祉



ピアしらとり

短期入所

自宅で生活をされている障がいのある方が短い期間に施設に宿泊し生活をします。ご家族が怪我や病氣、冠婚葬祭また、ご家族のリフレッシュ等に利用することができます。



日中一時

障がいのある方のご家族が仕事や用事のある際に、日中お預りしているサービスです。入所サービス内の余暇や作業活動を行います。

生活介護

ピアしらとりには6つの作業班があり、一人ひとりのペースに合わせて無理なく自分のスタイルで作業ができるようにプログラムを組んでいます。「はたらく場」「地域社会の一員としての実感が持てる場」「安心できる場」など障がいのある方にとって充実した暮らしの実現に向けて様々な日中活動を提供しています。

グループホーム

ピアしらとりのグループホームは6つの棟に分かれており、約10名ずつの利用者様が生活しています。食事の準備を行ったり、グループホームから就労先に通勤する方も多いため利用者様が自立して生活できるようサポートしています。

総合相談支援センター

総合相談支援センターは、障害・高齢部門の専門家が集まり、各種相談に対応いたします。地域の方々の困りごとに対し、障害・高齢関わらずワンストップで相談対応ができ、一緒に解決に向けて考えていける、頼りになる事業所です!



しらとり公式 Instagramはこちら!



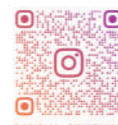
SHIRATORI_ART_TEAM
Shiratori art team



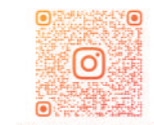
#HAWAIIANDAY_OFFICIAL
しらとり
ハワイアンデイ



パン工房しらとり
and カフェパン



OFFICIAL_SEIHOKUKAI
社会福祉法人
征筆会



#SOUGOUSUDAN_SHIRATORI
総合相談支援センター
しらとり

フォロー
よろしく
お願いします!

ピアしらとり
にもあります

生活介護(通所)

主に昼間に、生活の介護を行うとともに、活動の機会を提供します。ヒラソルでは「意思決定支援」をコンセプトに、午前・午後の活動を選択することで利用者様の意志決定を尊重しています。

放課後等 デイサービス

6~18歳までの児童が利用できます。ヒラソルでは、3K(健康・教育・協調性)を主眼に教材学習や太鼓など魅力的なプログラムの提供をしています。



就労移行支援

一般企業への就職を目指して作業に取り組んでいます。企業への実習やビジネスマナーなども行っています。作業内容は、就労継続支援B型と同様です。

就労継続支援B型

作業工賃を得て日々の作業に取り組んでいます。作業内容は、『パン工房』『クリーニング』『除草や洗車等の室外作業』に分かれています。



就労定着支援

一般就労をした利用者様が安心して働き続けられるようにサポートするサービスです。就職後の悩みや課題に対して相談を行い、企業と連携し、働きやすい職場づくりを支援します。



保育所等訪問支援

園や学校と連携を図りながら集団活動の場に月1回程度訪問します。お子様の様子を共有をしながら環境調整や助言等の発達支援を行います。



児童発達支援センター

6歳までの児童が集団活動を通して発達支援を受けることができます。ヒラソルでは希望により、児童だけの通所と母子通所を選択することができます。



利用者様募集中!

ライフサポートヒラソルご連絡先
TEL:0296-45-5057

ライフサポートヒラソル

ミスト浴

特養しらとりの浴室にミスト浴とスクレイパー(座ったまま入浴できる機械)を導入しました。入居者様にはより安全で快適に入浴していただくことができ、職員も事故のリスクを減らせる点等、たくさんのメリットを感じております。



第3回全国老人福祉施設大会 研究会議 凱旋発表会



令和7年1月16日セキショウウェルビーイング福祉会館にて「第3回全国老人福祉施設大会・研究会議 凱旋発表会」にて登壇させていただきました。

様当法人での取り組みを知っていただくよい機会となりました。発表後はたくさんの方に興味を示していただき嬉しく思いました。

(特養しらとり)デイサービス
相談員 小林優希